

Inspiron 3252

Quick Start Guide

Hurtig startguide

Hurtigstart

Guía de inicio rápido

Snabbstartguide



1 Connect the keyboard and mouse

Tilslut tastatur og mus

Slik kobler du til tastaturet og musa

Conecte el teclado y el ratón

Anslut tangentbordet och musen

See the documentation that shipped with the keyboard and mouse.

Se dokumentationen der fulgte med tastaturet og musen.

Se dokumentasjonen som fulgte med tastaturet og musa.

Consulte la documentación que se envía con el teclado y el mouse.

Läs i dokumentationen som medföljde tangentbordet och musen.

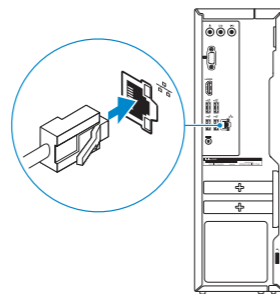
2 Connect the network cable — optional

Tilslut netværkskablet — valgfrit

Slik kobler du til netverkskabelen — tilleggsutstyr

Conecte el cable de red (opcional)

Anslut nätverkskabeln — valfritt



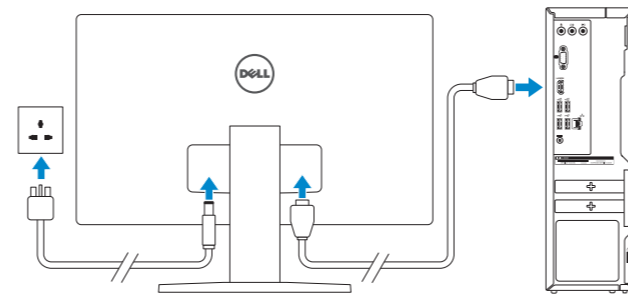
3 Connect the display

Tilslut skærmen

Slik kobler du til skjermen

Conecte la pantalla

Anslut bildskärmen



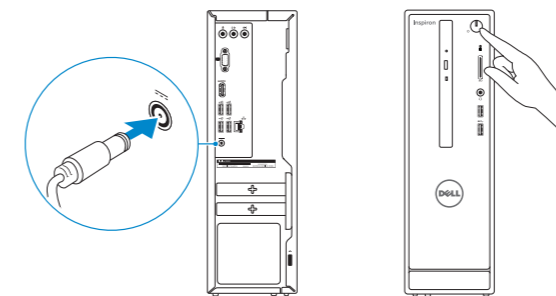
4 Connect the power adapter and press the power button

Tilslut strømadapteren og tryk på tænd/sluk-knappen

Slik kobler du til strømadapteren og trykker på strømknappen

Conecte el adaptador de energía y presione el botón de encendido

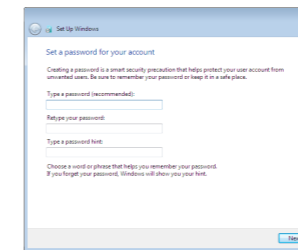
Anslut strömadaptern och tryck på strömbrytaren



5 Finish Windows setup

Utfør Windows Installation | Fullfør oppsett av Windows

Finalice la configuración de Windows | Slutför Windows-inställningen



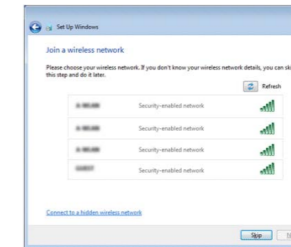
Set up password for Windows

Opret adgangskode til Windows

Sett opp passord for Windows

Establecer contraseña para Windows

Sätt upp lösenord för Windows



Connect to your network

Opret forbindelse til netværket

Koble deg til nettverket ditt

Conectar a la red

Anslut till ditt nätverk

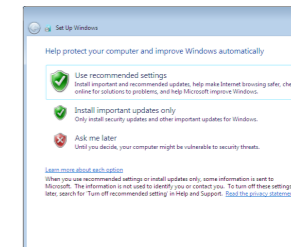
NOTE: If you are connecting to a secured wireless network, enter the password for the wireless network access when prompted.

BEMÆRK: Hvis du tilslutter til et sikret trådløst netværk, indtast adgangskoden til det trådløse netværk når du bliver bedt om det.

MERK! Angi passordet for å få tilgang til det trådløse nettverket når du blir bedt om det for å få kobles til det sikrede trådløse nettverket.

NOTA: Si se conecta a una red inalámbrica segura, introduzca la contraseña de acceso a la red inalámbrica cuando se le solicite.

ANMÄRKNING! Om du ansluter till ett säkert trådlöst nätverk, ange lösenordet för trådlös nätverksåtkomst när du ombeds göra det.



Protect your computer

Beskyt din computer

Beskytt datamaskinen

Proteger el equipo

Skydda din dator

Product support and manuals

Produktsupport og manualer
Produktstøtte og håndbøger
Soporte del producto y manuales
Produktsupport och handböcker

Contact Dell

Kontakt Dell | Kontakt Dell
Póngase en contacto con Dell | Kontakta Dell

Regulatory and safety

Lovgivningsmæssigt og sikkerhed
Lovpålagte forhold og sikkerhet
Normativa y seguridad
Reglering och säkerhet

Regulatory model

Regulatorisk model | Regulerende modell
Modelo normativo | Regleringsmodell

Regulatory type

Regulatorisk type | Regulerende type
Tipo normativo | Regleringstyp

Computer model

Computermodel | Datamaskinmodell
Modelo de equipo | Datormodell

dell.com/support

dell.com/support/manuals

dell.com/support/windows

dell.com/contactdell

dell.com/regulatory_compliance

D14S

D14S001

Inspiron 3252

For more information

For yderligere oplysninger | For ytterligere informasjon

Para obtener más información | För mer information

To learn about the features and advanced options available on your computer, click **Start** → **All Programs** → **Dell Help Documentation**.

For at lære mere om funktionerne og de avancerede indstillinger der er tilgængelig på din computer, klik på **Start** → **Alle programmer** → **Dells hjælpedokumentation**.

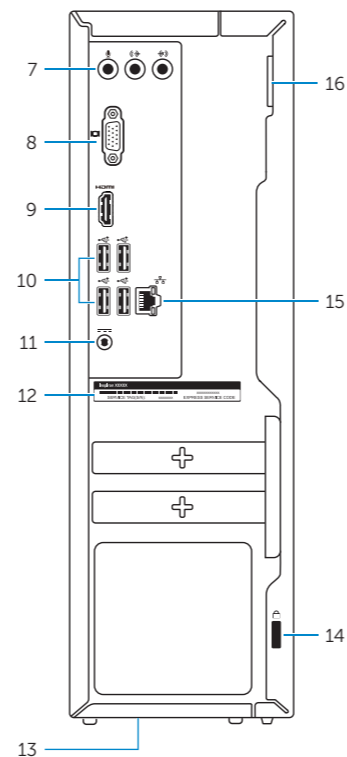
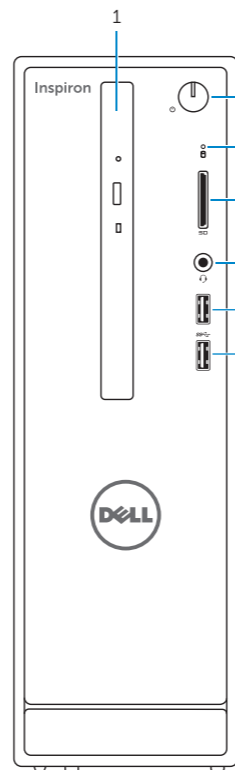
Klikk på **Start** → **Alle programmer** → **Dell-hjelpedokumentasjon** for å lære om funksjonene og de avanserte valgene som finnes til datamaskinen.

Para obtener información sobre las funciones y opciones avanzadas disponibles en su equipo, haga clic en **Inicio** → **Todos los problemas** → **Documentación de ayuda de Dell**.

Om du vill lära dig mer om vilka funktioner och avancerade alternativ som finns på datorn klickar du på **Start** → **Alla program** → **hjälpdokumentation från Dell**.

Features

Funktioner | Funksjoner | Funciones | Funktionen



1. Optical drive
2. Power button
3. Hard-drive activity light
4. Media-card reader
5. Headset port
6. USB 3.0 ports (2)
7. Audio ports (3)
8. VGA port

1. Optisk drev
2. Strømknapp
3. Indikator for harddiskaktivitet
4. Mediekortlæser
5. Hovedtelefonport
6. USB 3.0-porte (2)
7. Lydporte (3)
8. VGA-port

1. Optisk disk
2. Strømknapp
3. Aktivitetslampe for harddisk
4. Mediekortleser
5. Hodetelefonport
6. USB 3.0-porter (2)
7. Lydporter (3)
8. VGA-port

9. HDMI port
10. USB 2.0 ports (4)
11. Power-adapter port
12. Service Tag label
13. Regulatory label
14. Security-cable slot
15. Network port
16. Padlock rings

9. HDMI-port
10. USB 2.0-porte (4)
11. Port til strømsadapler
12. Servicekodeetiket
13. Myndighedsmærkat
14. Sikkerhedskablets åbning
15. Netværkssport
16. Hængelåsringe

9. HDMI-port
10. USB 2.0-porter (4)
11. Kontakt for strømforsyning
12. Servicemerke
13. Forskriftsetikett
14. Spor for sikkerhetskabel
15. Nettverksport
16. Hengelås-ringer

1. Unidad óptica
2. Botón de encendido
3. Indicador luminoso de actividad de la unidad del disco duro
4. Lector de tarjetas multimedia
5. Puerto para auriculares con micro
6. Puertos USB 3.0 (2)
7. Puertos de audio (3)
8. Puerto VGA

1. Optisk enhet
2. Strømbrytare
3. Lampa för harddiskaktivitet
4. Mediakortläsare
5. Hörlursport
6. USB 3.0-portar (2)
7. Ljudportar (3)
8. VGA-port

9. HDMI-port
10. USB 2.0-porter (4)
11. Kontakt for strømforsyning
12. Servicemerke
13. Forskriftsetikett
14. Spor for sikkerhetskabel
15. Nettverksport
16. Hengelås-ringer

9. Puerto HDMI
10. Puertos USB 2.0 (4)
11. Puerto de adaptador de alimentación
12. Etiqueta de servicio
13. Etiqueta regulatoria
14. Ranura del cable de seguridad
15. Puerto de red
16. Anillos del candado

9. HDMI-port
10. USB 2.0-portar (4)
11. Nätdapterport
12. Etikett med servicenummer
13. Regleringsetikett
14. Plats för kabellås
15. Nätverksport
16. Ringar för hänglås

